

塭故知新

塭仔頭安檢所改造及景觀設計

組員：張簡子昀 陳郁宜 陳依琳 彭家芊

指導老師：曾慈慧



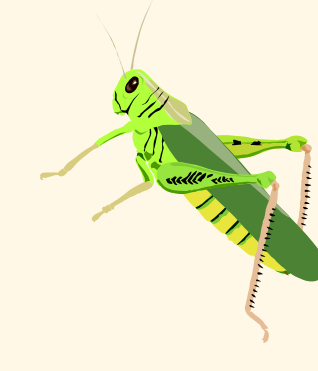
落葉堆肥



雨水花園

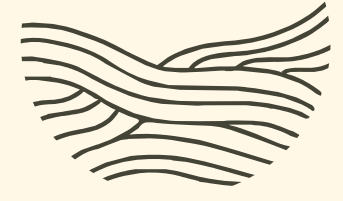


屋頂花園



昆蟲旅館

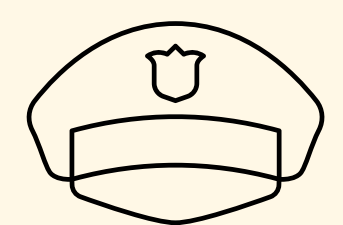
基地介紹 Site Introduction



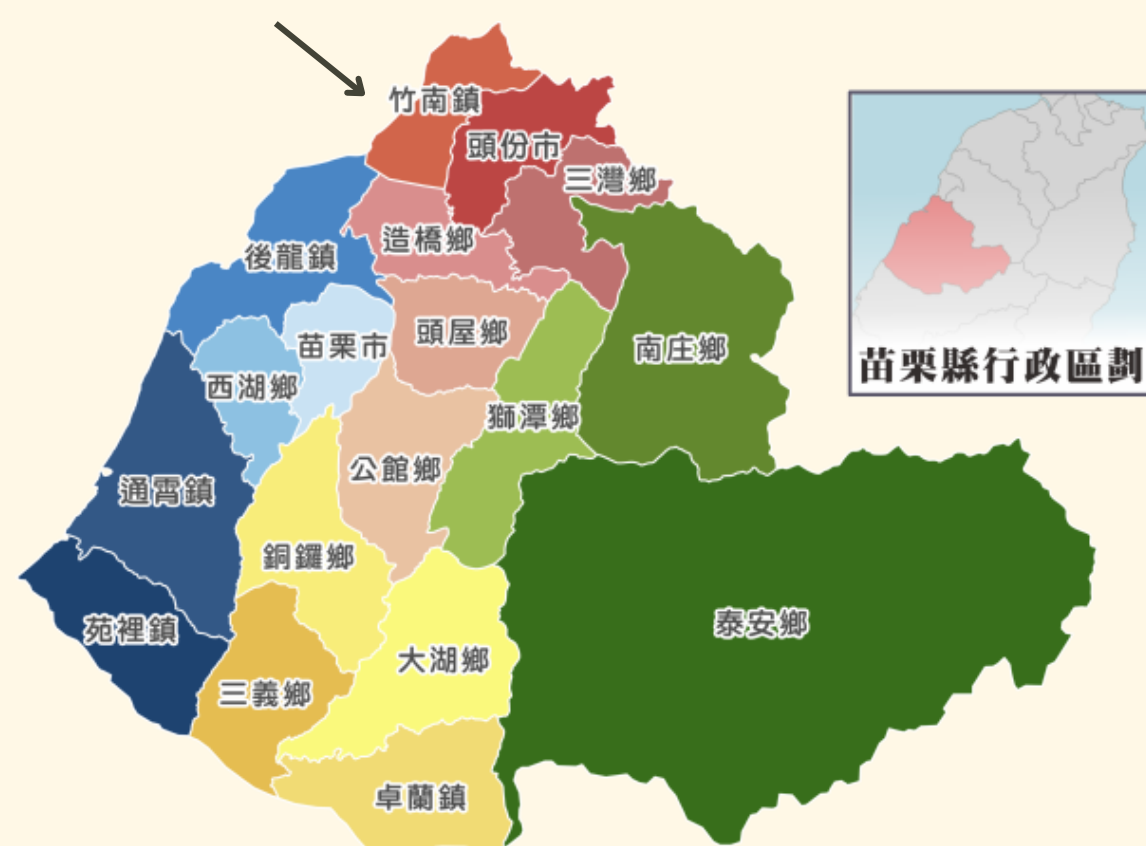
位於中港溪出海口處



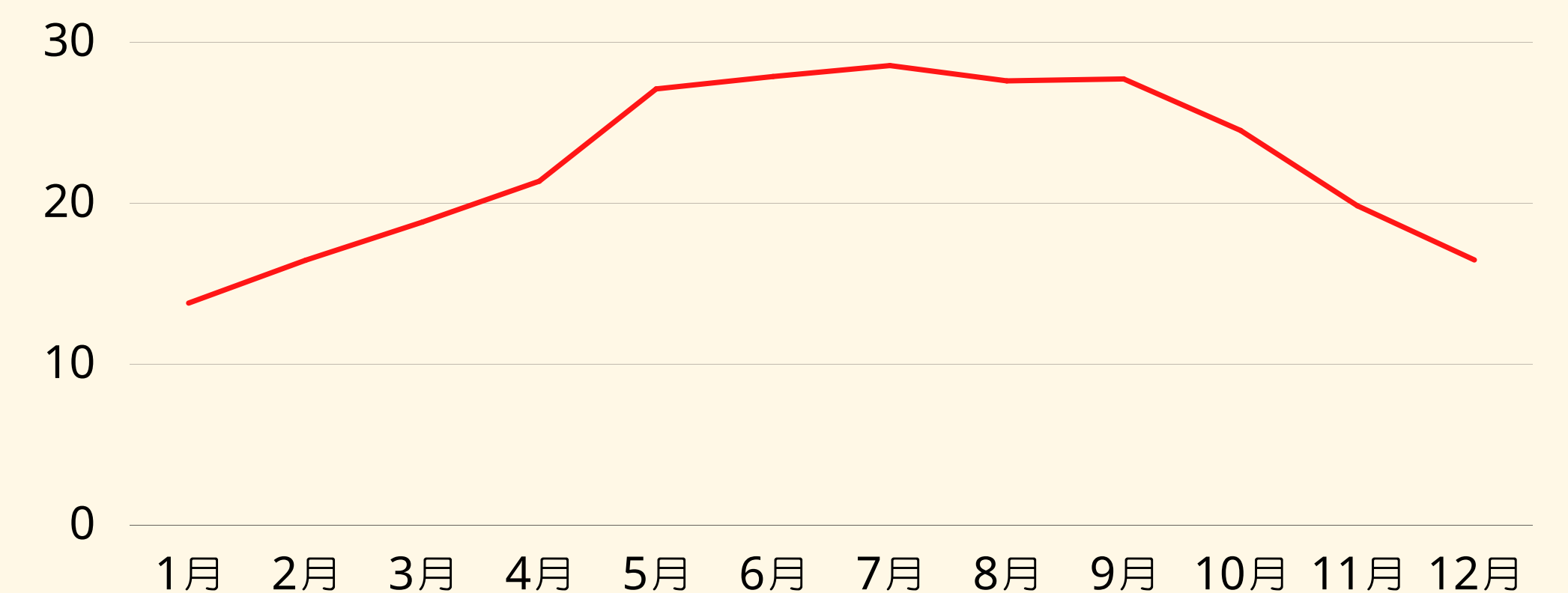
塭仔頭紅樹林生態保護區旁



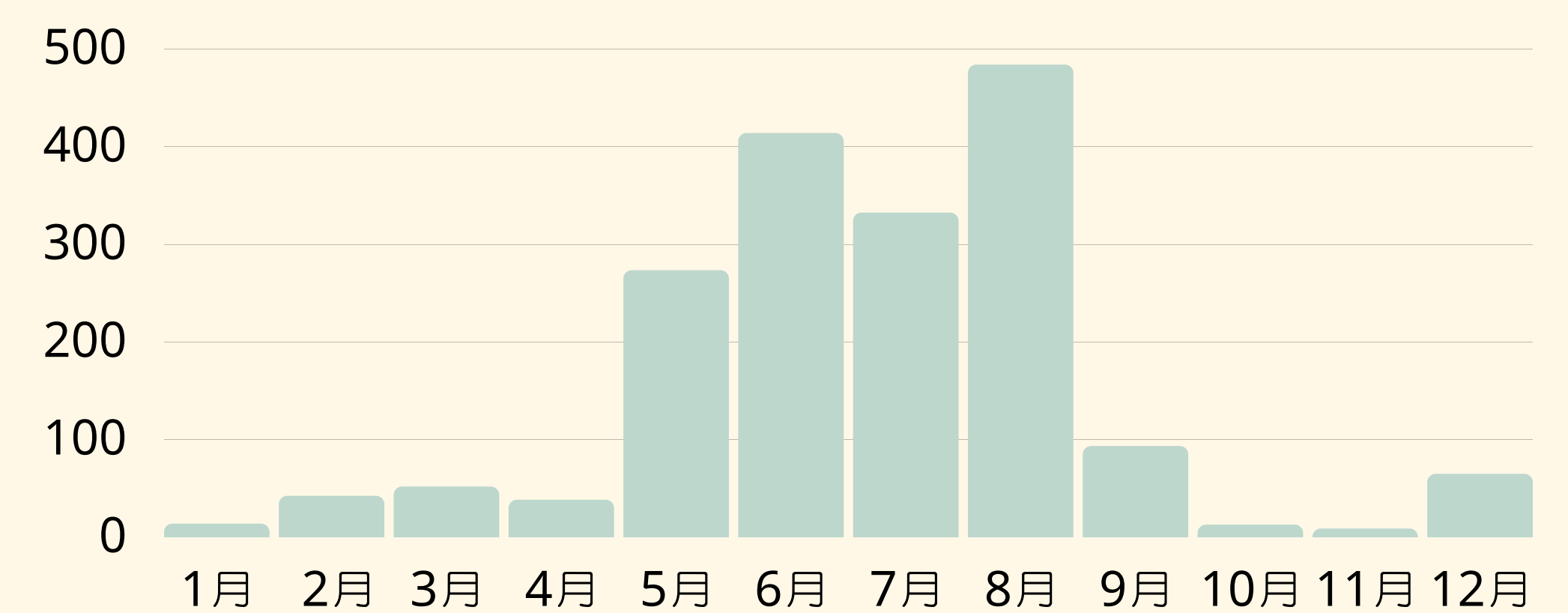
前身為海巡署第三岸巡隊的塭仔頭安檢所



基地分析 Site Analysis



每月平均氣溫圖

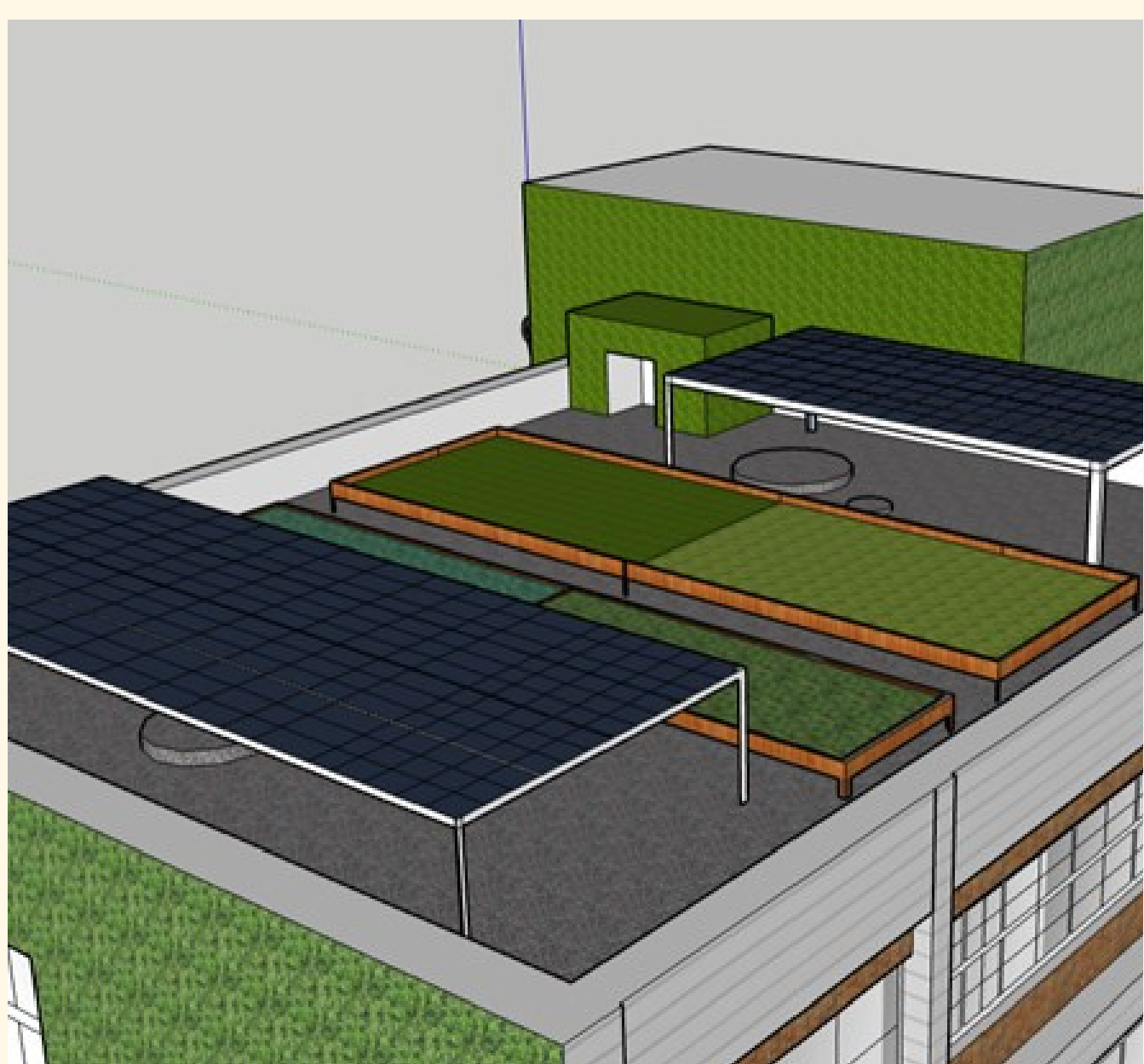


每月平均雨量圖



屋頂花園 Roof Garden

在屋頂種植有機蔬果，供食農教室使用與教學講解。考量到參訪者有年長者族群不易久蹲而採用升高花床 (raising bed)。再者，裝置兩片太陽能板，作為自動灑水器的電力供給來源。太能板下的陰涼處可當作小型涼亭，提供休憩之功能。

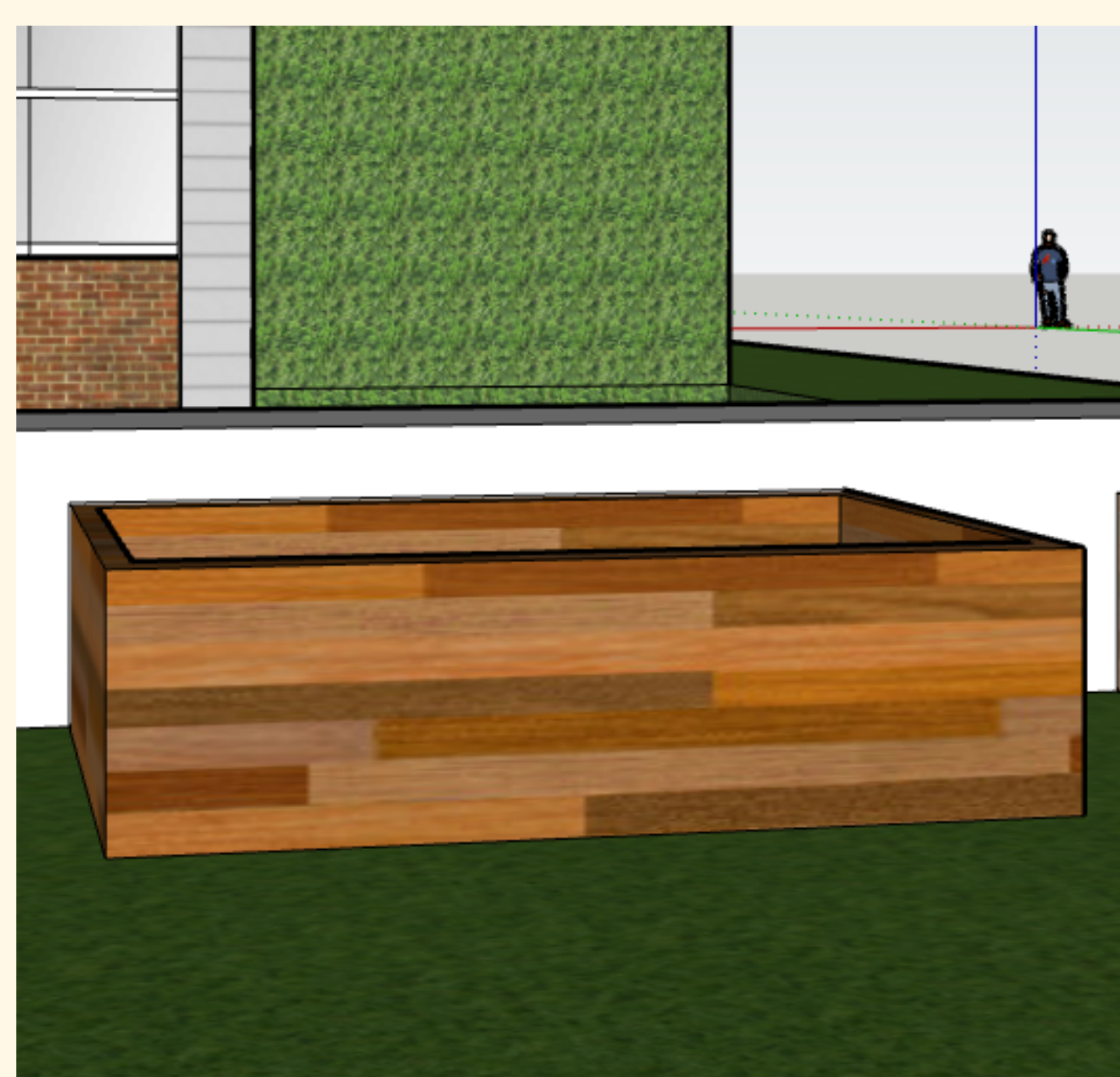


雨水花園 Rain Garden

因應台灣雨季降雨量豐沛，我們決定在一樓空地建造雨水花園，解決大量地表逕流而無法妥善利用的問題。以蘆葦、千屈菜、黃菖蒲、美人蕉等植物做景觀設計。

落葉堆肥箱 Litter Compost

在圍牆前方放落葉堆肥箱，除了收集正上方掉下來的落葉外，也可以將四周圍清掃的落葉倒入至此。不但可以解決落葉掉滿地的問題，存入落葉堆肥箱的落葉也可以當成頂樓種植蔬菜的肥料，達到環境永續經營的效果。



昆蟲旅館 The Insect Hotel

在頂樓種植蔬菜的過程中會吸引大量昆蟲前來，設置昆蟲旅館可以給牠們有良好的繁殖地點，打造一個生態平衡的環境，也可以透過生物的食物鏈達到病蟲害防治的效果，而不使用化學農藥清除害蟲。

